

RETE IRENE

Da rete di imprese
a società benefit

POSITION
PAPER



INDICE

RETE IRENE - POSITION PAPER

IL PROFILO	6
I VALORI	8
LO SCENARIO	10
L'OBIETTIVO	12
L'ORIENTAMENTO ALLA ESG	16
URBANIZZAZIONE SOSTENIBILE	18
RESILIENZA TRASFORMATIVA	20
IL NETWORK	22
IL FUTURO DI IRENE	24

IL PROFILO

Rete Irene

Rete IRENE nasce nel 2013 da un'idea imprenditoriale che unisce due settori complementari, l'edile e l'impiantistico, con un unico comune denominatore: **promuovere la cultura della riqualificazione energetica.**

▶ Partendo dalla cultura della riqualificazione energetica, l'obiettivo finale è quello di migliorare l'impatto ambientale delle nostre città sposando un ideale di economia circolare e facendo in modo che l'ambiente e le future generazioni possano raggiungere traguardi ambiziosi di benessere sociale e sicurezza.



MISSION

REALIZZARE INTERVENTI INNOVATIVI E DI QUALITÀ ALLA PORTATA DI TUTTI, RENDENDO GLI EDIFICI ESISTENTI PIÙ EFFICIENTI E SOSTENIBILI.

VISION

TRASFORMARE I COSTI SOSTENUTI PER LA RIQUALIFICAZIONE ENERGETICA DEGLI IMMOBILI IN INVESTIMENTI CHE GENERANO RISPARMIO, QUALITÀ ABITATIVA E VALORE PER LE PERSONE E L'AMBIENTE.



Rete IRENE negli anni è diventata la prima Rete d'impresе in Italia ad avere un approccio innovativo nel pianificare gli interventi su un edificio, con una particolare attenzione alla **riduzione dei consumi energetici** e delle emissioni, alla **salvaguardia ambientale** e allo **sviluppo sostenibile** in un'ottica di **economia circolare**.

L'obiettivo di Rete IRENE è quello di rendere la Riqualificazione Energetica degli immobili alla portata di tutti, trasformandolo in investimento sostenibile ed economicamente conveniente, per poter rispondere in modo concreto alle urgenti istanze di **risparmio energetico**, di **sostenibilità ambientale** e di **migliore qualità di vita** nelle aree metropolitane.

Il 19 ottobre 2020 nasce IRENE S.R.L. SOCIETÀ BENEFIT, organo comune di Rete Irene e primo soggetto giuridico nazionale specializzato nella realizzazione di interventi di riqualificazione energetica integrata.

Oggi la Rete è composta da 21 Soci specializzati in

diverse aree del settore della riqualificazione energetica ai quali vanno ad affiancarsi prestigiosi partner industriali con i quali viene sviluppato un costante rapporto di collaborazione tecnica e commerciale, per poter soddisfare a tutto tondo le più diversificate richieste della committenza, sempre più sensibile alle tematiche di sostenibilità economica ed ambientale.

La sfida quotidiana di Rete Irene è quella di individuare le modalità di intervento su un edificio in grado di restituire, ad opera finita, un paesaggio con un valore sociale, economico e paesaggistico potenzialmente maggiore rispetto a quello di partenza.

I VALORI

Rete Irene



COERENZA



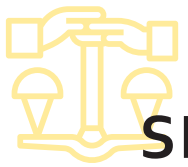
COMPETENZA



IMPEGNO



INTEGRITÀ



SENSO ETICO



CONCRETEZZA



LO SCENARIO

Rete Irene



PLANET

La dimensione ambientale



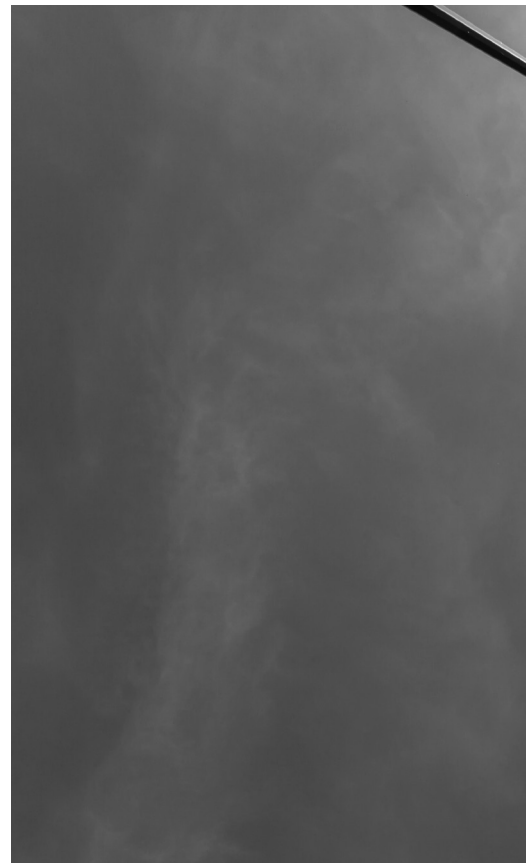
PEOPLE

La dimensione sociale



PROFIT

La dimensione economico-finanziaria



▶ Ogni azione di Rete IRENE oggi mira alla costruzione di un ecosistema sostenibile che fa fede alla logica del **paradigma delle tre P**.

Quello di Rete IRENE è un approccio sostenibile concreto ed autentico, che si discosta ampiamente dal cosiddetto fenomeno del Greenwashing, l'uso disinvolto di richiami all'ambiente nella comunicazione istituzionale e di prodotto non supportato da risultati reali e credibili.

Con la strategia delle 3P Rete IRENE vuole soddisfare nella stessa misura le necessità di tutte e tre le dimensioni, senza che vi sia prevaricazione di una sull'altra portando nel tempo a compimento non solo il concetto autentico di sostenibilità, ma anche quello di uno **Sviluppo Sostenibile, inteso come sviluppo in grado di soddisfare i bisogni delle generazioni attuali senza compromettere le possibilità delle generazioni future.**

Questa visione pone al centro la persona e il suo benessere e in questo senso Rete IRENE è consapevole dell'importanza del fare rete tra imprese, istituzioni e società civile perchè:

**fare impresa non significa fare
speculazione, ma significa avere
un compito sociale.**



L'OBIETTIVO

Rete Irene

L'Agenda 2030 per lo Sviluppo Sostenibile è un programma d'azione per le persone, il pianeta e la prosperità che include 17 Obiettivi per lo Sviluppo Sostenibile – **Sustainable Development Goals, SDGs**, che rappresentano una vera e propria guida a livello globale nella determinazione delle strategie aziendali.



TRAGUARDI

OBIETTIVO 11

Rendere le città e gli insediamenti umani inclusivi, sicuri, resilienti e altamente sostenibili.

Le città sono centri per nuove idee, per il commercio, la cultura, la produttività, lo sviluppo sociale e molto altro. Nel migliore dei casi le città hanno permesso alle persone di migliorare la loro condizione sociale ed economica.

Tuttavia, persistono molte sfide per mantenere i centri urbani come luoghi di lavoro e prosperità, e che allo stesso tempo non danneggino il territorio e le risorse. Le sfide poste dall'ambiente urbano includono il traffico, la mancanza di fondi per fornire i servizi di base, la scarsità di alloggi adeguati, il degrado delle infrastrutture.

Le sfide che le città affrontano possono essere vinte in modo da permettere loro di continuare a prosperare e crescere, migliorando l'utilizzo delle risorse e riducendo l'inquinamento e la povertà. Il futuro che vogliamo include città che offrano opportunità per tutti, con accesso ai servizi di base, all'energia, all'alloggio, ai trasporti e molto altro.

11.1

Entro il 2030, garantire a tutti l'accesso ad alloggi adeguati, sicuri e convenienti e ai servizi di base e riqualificare i quartieri poveri.

11.2

Entro il 2030, garantire a tutti l'accesso a un sistema di trasporti sicuro, conveniente, accessibile e sostenibile, migliorando la sicurezza delle strade, in particolare modo, potenziando i trasporti pubblici, con particolare attenzione ai bisogni di coloro che sono più vulnerabili, donne, bambini, persone con invalidità e anziani.

11.3

Entro il 2030, potenziare un'urbanizzazione inclusiva e sostenibile e la capacità di pianificare e gestire in tutti i paesi un insediamento umano che sia partecipativo, integrato e sostenibile.

11.4

Potenziare gli sforzi per proteggere e salvaguardare il patrimonio culturale e naturale del mondo.

11.5

Entro il 2030, ridurre in modo significativo il numero di decessi e il numero di persone colpite e diminuire in modo sostanziale le perdite economiche dirette rispetto al prodotto interno lordo globale causate da calamità, comprese quelle legate all'acqua, con particolare riguardo alla protezione dei poveri e delle persone più vulnerabili.

11.6

Entro il 2030, ridurre l'impatto ambientale negativo pro-capite delle città, prestando particolare attenzione alla qualità dell'aria e alla gestione dei rifiuti urbani e di altri rifiuti.

11.7

Entro il 2030, fornire accesso universale a spazi verdi e pubblici sicuri, inclusivi e accessibili, in particolare per donne, bambini, anziani e disabili.

11.a

Supportare i positivi legami economici, sociali e ambientali tra aree urbane, periurbane e rurali rafforzando la pianificazione dello sviluppo nazionale e regionale.

11.b

Entro il 2020, aumentare considerevolmente il numero di città e insediamenti umani che adottano e attuano politiche integrate e piani tesi all'inclusione, all'efficienza delle risorse, alla mitigazione e all'adattamento ai cambiamenti climatici, alla resistenza ai disastri, e che promuovono e attuano una gestione olistica del rischio di disastri su tutti i livelli, in linea con il Quadro di Sendai per la Riduzione del Rischio di Disastri 2015-2030.

11.c

Supportare i paesi meno sviluppati, anche con assistenza tecnica e finanziaria, nel costruire edifici sostenibili e resilienti utilizzando materiali locali.

 **3,5**

FATTI E CIFRE

Oggi metà dell'umanità, vale a dire 3,5 miliardi di persone, vive in città.

 **60%**

Entro il 2030, quasi il 60% della popolazione mondiale abiterà in aree urbane.

 **95%**

Il 95% dell'espansione urbana nei prossimi decenni avverrà nei Paesi in via di sviluppo.

 **828**

Attualmente 828 milioni di persone vivono in baraccopoli, e il numero è in continuo aumento.

 **75%**

Le città occupano solamente il 3 per cento della superficie terrestre, tuttavia sono responsabili del 60-80% del consumo energetico e del 75% delle emissioni di carbonio.



La rapida urbanizzazione esercita pressione sulle forniture di acqua dolce, sulle fognature, sull'ambiente e sulla salute pubblica.



L'alta densità delle città può portare efficienza e sviluppo tecnologico, riducendo il consumo di risorse e di energia.





L'ORIENTAMENTO ALLA ESG

Rete Irene



ENVIRONMENTAL

Che riguarda l'impatto su ambiente e territorio



SOCIAL

Che comprende invece tutte le iniziative con un impatto sociale



GOVERNANCE

Che riguarda aspetti più interni alla struttura e alla sua amministrazione

Le Società Benefit rappresentano un'evoluzione del concetto di azienda: si impegnano a creare un impatto positivo sulla società e la biosfera, ovvero valore condiviso, oltre a generare profitto.



Le problematiche sempre più attuali legati al cambiamento climatico hanno incrementato la necessità di integrare le tematiche ESG (Environmental, Social, Governance) nei processi di business.

Questi concetti si utilizzano per valutare investimenti responsabili non solo nei riguardi della gestione finanziaria di Rete IRENE, ma anche ponendo attenzione su aspetti specifici di natura ambientale, sociale e di governance.

In questo contesto, pertanto, Rete IRENE ha l'opportunità di giocare un ruolo cruciale nel percorso di miglioramento continuo della sostenibilità, tenendo presenti anche i bisogni e gli interessi degli stakeholder.

In linea con questo percorso sostenibile il 19 Ottobre 2020 nasce **IRENE S.R.L. SOCIETA' BENEFIT** organo comune di Rete IRENE e primo soggetto giuridico Nazionale specializzato nella realizzazione di interventi di riqualificazione energetica integrata degli edifici esistenti.

Le Società Benefit rappresentano un'evoluzione del concetto di azienda: si impegnano

a creare un impatto positivo sulla società e la biosfera, ovvero valore condiviso, oltre a generare profitto.

La costituzione di **IRENE SB** è frutto di un percorso unico nel settore, iniziato nel 2013 da un gruppo di imprese che ha deciso di costituire un network per la condivisione delle singole competenze maturate, per realizzare interventi per la riqualificazione del patrimonio edilizio esistente con un approccio innovativo e una particolare attenzione alla riduzione dei consumi energetici e delle emissioni, alla salvaguardia ambientale e allo sviluppo sostenibile in un'ottica di economia circolare.

Con IRENE SB si raggiunge uno degli obiettivi cardini di Rete IRENE: designare un rinnovato concetto di sostenibilità, attraverso azioni concrete che contribuiscono realmente alla qualità dell'abitare, per vivere bene e vivere meglio.

Nata con l'obiettivo, tra gli altri, di creare una vera e propria cultura della riqualificazione energetica, attualmente Rete IRENE è un player perfettamente inserito quale opinion leader a livello nazionale.

URBANIZZAZIONE SOSTENIBILE

Rete Irene

L'urbanizzazione è uno dei processi più significativi del 21° secolo. Le città sono il motore delle economie locali e nazionali e rappresentano il fulcro del benessere.



▶ Più dell'80% delle attività economiche globali è concentrato nei centri urbani. Oltre alle opportunità però l'urbanizzazione comporta anche notevoli sfide.

Secondo le stime dell'ONU, tutte le persone del mondo che vivono nelle città sono 4,2 miliardi (vale a dire, il 55% della popolazione) e si prevede che entro il 2050 tale cifra aumenterà di altri 2,5 miliardi. Questa enorme crescita comporta un consumo di risorse altrettanto enorme ed è responsabile di circa il 75%

delle emissioni globali di gas serra. Per quanto le città siano tanto causa quanto vittime delle minacce globali, esse rappresentano anche la soluzione per affrontare le sfide ambientali.

Una delle principali cause della cattiva qualità dell'aria è dovuta all'inquinamento da riscaldamento degli **edifici** che hanno un'incidenza sul totale delle emissioni di CO₂ in ambito urbano fino a sei volte superiore a quella legata al traffico stradale. **La soluzione è quindi più semplice del previsto:**

riqualificare energeticamente il patrimonio edilizio esistente.

Stare immobili di fronte a questa opportunità è impegnativo per Rete IRENE che da sempre si impegna per diffondere la cultura della riqualificazione energetica.

È possibile iniziare da subito a ridurre l'impronta ecologica delle città: **ridurre i consumi energetici e migliorare il comfort abitativo per spendere meno e vivere meglio** è l'obiettivo di Rete Irene.

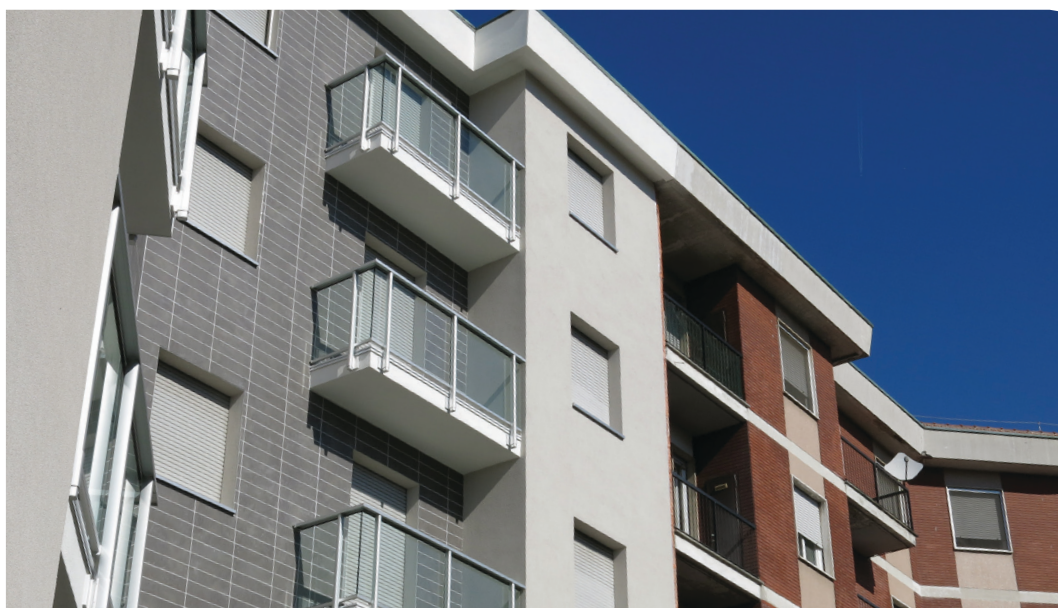


RESILIENZA TRASFORMATIVA

Rete Irene

L'arrivo e l'accelerazione della pandemia che hanno caratterizzato il 2021 e la conseguente presa di coscienza della nostra vulnerabilità ci hanno costretti a cercare dei cambiamenti per adattarci alla nuova situazione.





► Dobbiamo affrontare il nuovo mondo adottando un nuovo modello, maggiormente sostenibile. La vera sfida di questo periodo, quindi, è quella di attuare una resilienza, intesa come capacità di affrontare gli eventi traumatici che non sia adattativa e statica, ma trasformativa e in continuo cambiamento. Questa esperienza drammatica costituisce una straordinaria occasione di cambiamento da cogliere per lanciare uno sviluppo realmente sostenibile.

Dalla pandemia in poi, l'obiettivo è dare forma ad una società più resiliente, in grado di rispondere cioè a future crisi, e soprattutto trasformata, cambiata nel profondo e indirizzata verso un nuovo modello di sviluppo che sia sostenibile nella più ampia accezione (economica, sociale e ambientale), come definito dall'Agenda 2030 dell'ONU e dai suoi 17 SDGs (Sustainable Development Goals).

La resilienza trova nella **rigenerazione urbana e nella riqualificazione energetica** il terreno adatto per attec-

chire, dove può esprimere la sua natura ovvero un adattamento alle nuove condizioni attuali: cambiare la città creando un nuovo assetto che vada oltre il presente, ma sia adatto alle generazioni future, creare la cosiddetta città del futuro, o *smart city*.

L'efficienza energetica è quindi un parametro fondamentale per valutare una smart city, la gestione e il contenimento dei consumi energetici nelle aree urbane diventa così una questione di primaria importanza per raggiungere gli ambiziosi obiettivi fissati dalla comunità internazionale in termini di consumi e di emissioni. In questo senso Rete IRENE negli anni diventa la prima rete di imprese in Italia ad avere un approccio innovativo nel pianificare gli interventi su un edificio, valutando contemporaneamente la componente edile e quella impiantistica, affiancando ad un'attenta progettazione e alle opere di cantiere, una serie di servizi per la riqualificazione energetica al committente, quali la consulenza fiscale, il supporto finanziario, i contratti di

gestione impianti termici con risparmio garantito e condiviso e la certificazione della qualità realizzativa.

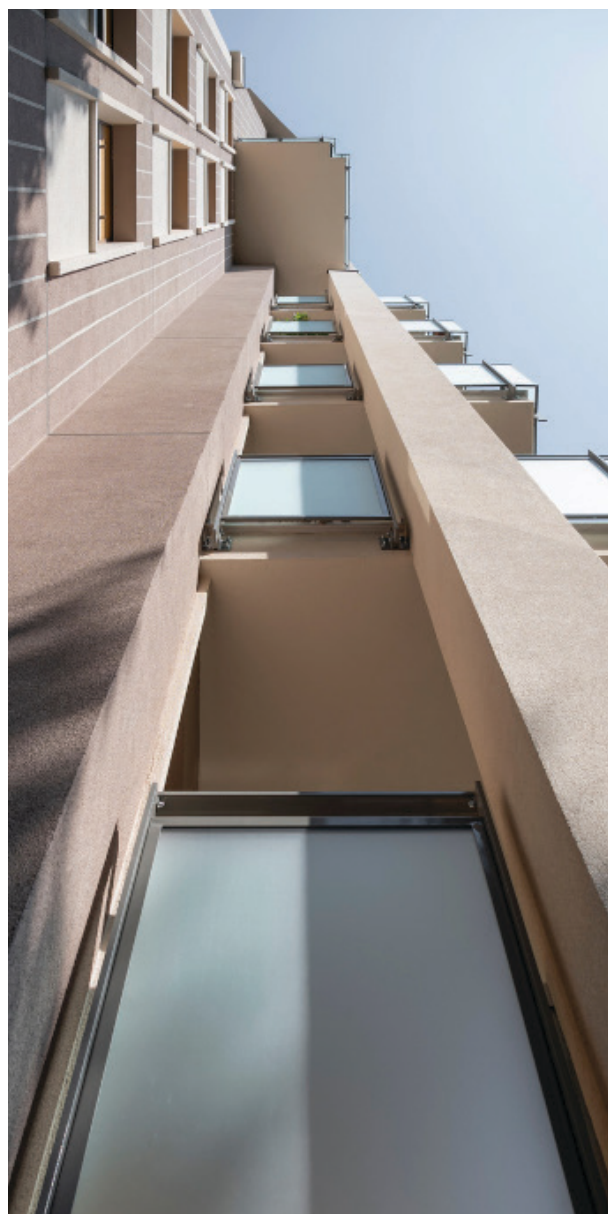
Rete Irene offre un servizio completo che permette al cliente di scegliere liberamente il tecnico professionista e certificando l'intervento tramite organismi dipendenti.

IL NETWORK

Rete Irene

Rete IRENE è un network di aziende che hanno deciso di “fare rete” per confrontarsi, condividere e crescere insieme.

Il valore aggiunto della rete trova infatti espressione nell'approccio integrato attraverso cui il network interviene nella riqualificazione energetica: condivisione di capacità, esperienza e know-how, qualità dei prodotti e servizi sono le caratteristiche attraverso cui Rete IRENE affronta ogni intervento di riqualificazione.





Un network sempre in evoluzione che, al 28 febbraio 2022, conta su una forza lavoro di oltre **400 addetti diretti**, un **portafoglio contratti complessivo di oltre € 145 milioni** e una **previsione per il triennio 2021/2023 di un portafoglio ordini** corrispondente ad oltre **€ 400 milioni**. Per vedere gli aggiornamenti inquadra il QRcode qui a fianco.

- manutenzione ed isolamento degli involucri edilizi e delle coperture di condomini e case indipendenti.
- realizzazione gestione e manutenzione di impianti.
- installazione di ponteggi e opere provvisoriale.

La Rete di imprese si avvale dell'importante contributo di prestigiosi **Partner industriali**, con i quali viene sviluppato un costante rapporto di collaborazione, per poter soddisfare le più diversificate richieste della committenza ed implementare i servizi per la riqualificazione energetica degli edifici esistenti, tra cui aziende di:

- produzione di sistemi a cappotto e tecnologie per l'edilizia e per il rinforzo strutturale.
- produzione di materiali isolanti, prodotti chimici e materiali plastici.
- servizi e produzione di materiali, componenti e tecnologie per gli impianti.
- serramenti e componenti tecnologiche ad alta efficienza energetica.
- produzione di soluzioni di design in vetro per la riqualificazione.
- lavorazione di graniti, pietre e marmi.


400
Addetti diretti


€ 145
portafoglio contratti


€ 400
portafoglio ordini

23

IL FUTURO DI IRENE

Rete Irene

L'ambizione di Rete Irene è quella di ridurre i consumi energetici per rendere le case e le città più sostenibili, avendo sempre come primo obiettivo il benessere del cliente e l'etica del lavoro.





Nel lontano 2013 abbiamo avuto un'idea lungimirante: realizzare un'azienda che gestisse una rete di imprese. Oggi il traguardo auspicato è quello di **diventare la prima rete di imprese Nazionale**, riuscendo ad intervenire sugli edifici di tutta Italia.

Coerenza, Competenza, Impegno, Integrità, Senso Etico e Concretezza: sono questi i valori intrinseci che ci guidano e ci aiutano a rafforzare la passione che il nostro team mette nel lavoro che esegue e a valorizzare le capacità individuali di ogni singolo, in un'ottica di condivisione. Ci impegneremo affinché tutti i nostri interventi rispettino le linee guida necessarie per realizzare alti standard qualitativi. **Solo lavorando con un alto senso etico saremo in grado di rispondere alle esigenze del cliente.**

Gli anni da qui al 2030 saranno cruciali per contenere l'aumento della temperatura media globale entro 1,5°C e per questo motivo ci impegniamo a diffondere sempre di più la cultura della Riqualficazione energetica degli edifici esistenti sia per la

salvaguardia del patrimonio edilizio, sia in coerenza con la politica urbanistica per la lotta al consumo di suolo, per raggiungere l'obiettivo del consumo netto di suolo zero entro il 2050.

La nostra ambizione è quella di estendere la cultura della Riqualficazione energetica affinché venga intesa non solo ad un edificio ma ad **interi quartieri per dimostrare quanto i benefici economici, ambientali e sociali siano tangibili.**

Sono ancora molti gli edifici energeticamente inefficienti ed è per questo che la loro riqualficazione può fare la differenza per raggiungere gli **obiettivi di decarbonizzazione ed efficienza energetica** posti per i prossimi anni.

RETE IRENE

Via Larga 19 - 20122 Milano
02 84980870
www.reteirene.it
irene@reteirene.it

Credits

Concept e Copywriting
Tramite srl

Photo
Archivio Rete Irene
ZEB Studio (pag. 18-19-22)



www.reteirene.it