



# DELOS



Canne fumarie esterne collettive monoflusso realizzate in acciaio inox D.P. AISI 316 L con coibentazione intermedia composta da uno strato di 25 mm di lana minerale, avente DN interno 180 mm, con moduli ispettivi a tenuta, raccordi a T 90° stacco laterale ridotto a 80 mm e fondo raccogli condensa. Asservite a 5 caldaie per ogni canna con potenza <35 kw.

Canne fumarie collettive monoflusso esterne realizzate in acciaio inox a doppia parete AISI 316 L interno AISI 304 esterno, con coibentazione interna composta da uno strato di 25 mm di lana minerale, avente diametro interno 200 mm e diametro esterno 250 mm. Sono state usate staffe di appoggio in acciaio inox per sostegno. Sono stati previsti modulo ispettivo a tenuta, raccordi a T a 90° stacco laterale ridotto a 80 mm e fondo raccogli condensa. Una canna attraverso un foro nella gronda fuoriesce in copertura, l'altra si sposta dalla gronda per uscire in copertura.



Realizzazione canna collettiva monoflusso in acciaio inox verniciato AISI 316 L interno e AISI 304 esterno sistema DP 25 con coibentazione intermedia di 25mm, asservita a 6 allacci per caldaie a gas con potenza <35 kw, la canna presenta un DN interno di 250 mm ed esterno di 300 mm con moduli ispettivi a tenuta, raccordo a T 90° stacco laterale ridotto a 80 mm e fondo raccogli condensa. È appoggiata su un basamento in cemento armato. Esecuzione di foro in gronda per la fuoriuscita in copertura della stessa.



Fase di gonfiaggio, mediante vapore, di una guaina in fibra minerale con resina termoindurente, riconducibile ad una sezione circolare avente diametro 250 mm. Per la realizzazione di una nuova canna fumaria per centrale termica.

L'altezza della canna ha uno sviluppo complessivo di metri 36.

Condotti fumari singoli in acciaio inox AISI 316 L avente diametro interno 60 mm inseriti nel primario della canna collettiva ramificata esistente. Tali condotti sono privi di guarnizione di tenuta in quanto i bicchieri sono stati progettati con tenuta meccanica conica. Alla base del condotto verticale, viene posizionato un elemento a T 90° con attacco 80 mm e fondo raccogli condensa.



Canna fumaria collettiva monoflusso in acciaio inox diametro 250mm asservita a 7 unità immobiliari. Parte terminale in acciaio inox doppia parete AISI 316L diametro 250 mm interno e 300 mm esterno acciaio ramato appoggiata su piastra 70x70 e ancorata con fascetta e tubi Hilti alla struttura del vano tecnico.

Innalzamento a quota di sbocco mediante condotto acciaio inox doppia parete AISI 316L interno sistema ISOIDEL 25 ramato con coibentazione composta da 25 mm di lana minerale avente diametro interno di 200 mm asservita a 6 scaldabagni turbo con portata idraulica di 16l.





Condotti fumari intubati in un canna fumaria in acciaio non a tenuta, realizzati in polipropilene a parete semplice avendo un diametro interno di 60 mm a servizio di caldaie murali a gas di tipo C a condensazione e tiraggio forzato ad uso combinato, produzione acqua calda sanitaria, e riscaldamento. Caldaie con potenza < 35 kw.

Caldaia murale a gas di tipo C a condensazione e tiraggio forzato < 35 kw scarico fumi e aria comburente con tubo in polipropilene bianco diametro interno 60 mm.

Scarico condensa portato nel sifone sotto livello mediante tubo polipropilene.

Accessori vari ( curve, prolunghe ) in polipropilene bianco diametro 60/80 mm per caldaie a condensazione.

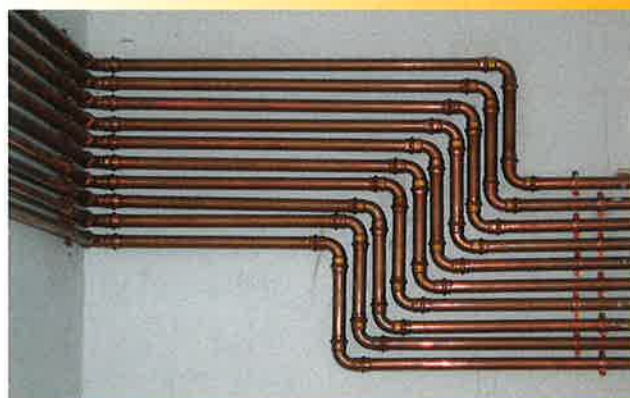


Scarico fumi in copertura mediante tubi in polipropilene UV nero diametro 60 mm con griglia terminale alluminio, e tubo polipropilene UV nero diametro 80 mm con griglia in polipropilene nero.

Alla base un rosone di contenimento per favorire l'evacuazione dell'acqua piovana, appoggiati su una piastra in acciaio ramato. Asserviti a caldaie tipo C a condensazione e camera stagna con potenza < 35 kw.



Fase di realizzazione della nuova rete di distribuzione gas per impianti ad uso domestico con potenza termica nominale < 35 kw.



Sistema anti caduta conformi alla norma UNI EN 795:2002

Cavo linea vita diametro 8mm da n. 133 fili in acciaio inox 316.

Colonne d'estremità, tenditore, pretensionatore e morsettatura serracavo.



**DELOS** srl

Via Torricelli, 4 - 20089 Rozzano - MI  
 Tel. 02.89209002 - Fax 02.89263982  
 P.IVA 13148190153  
 CAP. SOC. 86.111 Euro i.v.  
 amministrazione@deloscimini.com

GRUPPO MASCHERPA



**MASCHERPA** s.r.l.  
 TECNOLOGIE GESTIONALI